

LISTA DE MATERIAIS - 2ª SÉRIE – ENSINO MÉDIO 2026

MATERIAL DISPONIBILIZADO PELA REDE NOTRE DAME

PLATAFORMA DE ENSINO GEEKIE ONE



O estudante terá como material didático a plataforma GEEKIE ONE (<https://one.geekie.com.br/>), que será prioritariamente acessada por Chromebook disponibilizado pelo Colégio, tanto para as atividades de aprendizagem cotidianas na escola, como no estudo em espaço extra-escolar.

Este dispositivo será disponibilizado sem custo para o responsável pelo (a) estudante, no início do ano letivo, em período a ser divulgado em circular oportunamente, com todos os detalhes sobre retirada, uso e informações relevantes.

A senha e o login do (a) estudante estarão disponíveis quando da entrega do dispositivo.

CURRÍCULO DE EDUCAÇÃO BILÍNGUE



A internacionalização concretiza-se com o Programa do convênio Texas Tech University Independent School District. Além das aulas presenciais, é utilizado o Ambiente Virtual de Aprendizagem para envio de atividades e contato com professores internacionais.

BIBLIOTECA DIGITAL



Plataforma “Árvore de Livros”

Serão disponibilizadas informações sobre acesso no início do ano letivo

<http://www.arvore.com.br/>

EVOLUCIONAL



evolucional

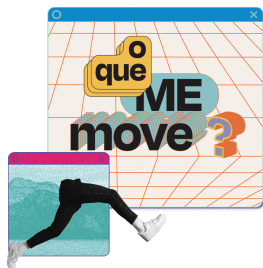
Simulados preparatórios para o Enem.

Alta performance acadêmica.

Personalização de ensino.

Foco em redações.

EDUCAÇÃO SOCIOEMOCIONAL



O Programa Laboratório Inteligência de Vida (LIV) favorece o desenvolvimento das habilidades de liderança, a reflexão sobre o Projeto de Vida, conforme orienta a BNCC e orientação para escolhas profissionais mais conscientes.



Colégio
Notre Dame Aparecida

Instagram: @ndaparecida

Facebook: /notredameaparecida

MATERIAIS DE USO INDIVIDUAL

Cadernos para as disciplinas de: Matemática, Química, Física, Biologia, Língua Portuguesa, Língua Espanhola, Língua Inglesa, História, Geografia, Educação Física, Filosofia, Ensino Religioso, Sociologia e Redação
Artes: Caderno de desenho ou pasta catálogo (nesse caso, folhas para o mesmo), lápis de cor, 10 folhas sulfite 60 (deixar na pasta)
1 caderno A5 (para uso como agenda)
1 pasta com elástico
1 compasso
1 transferidor
1 esquadro
2 folhas de papel milimetrado
1 cola branca
1 régua 30 cm
1 tabela periódica
1 jaleco manga comprida, 1 óculos de proteção, 1 máscara PFF2 (para as aulas em laboratório)
1 tesoura sem ponta, lápis, canetas e borracha.

Materiais de itinerário formativo

2 pacotes de folhas coloridas (papel criativo)
Calculadora
Canetinhas
Lápis de cor
Post its
1 bloco Canson tamanho A3
1 pasta portfólio tamanho A3
3 refis para cola quente (grosso)

ORIENTAÇÕES

Todo material deverá estar devidamente etiquetado com nome completo do estudante e seu respectivo ano letivo.
O uso do **UNIFORME É OBRIGATÓRIO** para os dias de aula e atividades extraclasse. Deverá ser adquirido no bazar localizado no Colégio.
É obrigatório o uso do jaleco branco nas aulas de laboratório.
De acordo com o desenvolvimento de cada projeto escolar, outros materiais poderão ser solicitados ao longo do ano.

INÍCIO DO ANO LETIVO

10/02/2026 7h30 às 9h: Reunião com pais e/ou responsáveis Ensino Fundamental II e Médio
11/02/2026 7h30: Início das aulas